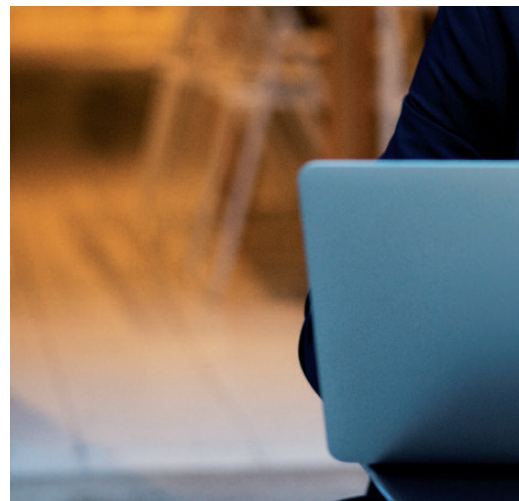


La sélection de fonds de LCL Banque Privée



Ma vie. Ma ville. Ma banque.

SELECT
QUINZE



15 fonds sélectionnés pour répondre à vos objectifs

Profil de risque/rendement



<ul style="list-style-type: none"> ■ CPR Croissance Dynamique 	<ul style="list-style-type: none"> ■ Amundi Actions France ■ Amundi funds II - Euroland Equity 		
<ul style="list-style-type: none"> ■ AXA World Funds Global Optimal Income 	<ul style="list-style-type: none"> ■ Amundi Funds II - European Equity Value ■ BFT France Futur 	<ul style="list-style-type: none"> ■ Comgest Monde ■ Fidelity Funds World Fund 	<ul style="list-style-type: none"> ■ Amundi Funds CPR Global Lifestyles ■ Amundi Funds Equity Emerging Focus ■ CPR Global Silver Age ■ CPR Invest - Global Disruptive Opportunities
<ul style="list-style-type: none"> ■ M&G Dynamic Allocation ■ LCL Investissement Équilibre 		<ul style="list-style-type: none"> ■ First Eagle Amundi International Fund 	
Diversifiés Taux-Actions	Actions France / Europe	Actions internationales	Actions Thématiques

L'ensemble de ces fonds présente un risque de perte en capital.

15 opportunités

d'investissement pour diversifier vos placements

DIVERSIFIÉS TAUX-ACTIONS

CPR CROISSANCE DYNAMIQUE

- La souplesse et la réactivité pour une gestion créatrice de valeur sur le long terme afin de s'adapter aux évolutions de l'environnement de marché.
- La philosophie est axée sur la maîtrise du risque et l'allocation d'actifs comme source de valeur ajoutée.
- L'exposition cumulée aux actions est comprise entre 60 et 100%.

Horizon d'investissement : 5 ans [en savoir +](#)

AXA WORLD FUNDS - GLOBAL OPTIMAL INCOME

- Un fonds diversifié : différentes classes d'actifs et sources d'alpha (investi en actions et obligations des marchés développés et émergents).
- Une allocation flexible et dynamique : Le fonds bénéficie d'importantes marges de manœuvre : l'allocation actions peut varier de 0 à 100% selon les conditions de marché.
- Un fonds "all weather" élaboré dans l'objectif d'offrir du rendement dans différentes conditions de marché. Il vise à capter une partie du rendement qu'offre la hausse à long terme des marchés actions, tout en atténuant le risque de perte lorsque ces derniers baissent. La souplesse et l'agilité de ce fonds sont de vraies forces.
- Une approche "bottom-up" fondamentale et sans contrainte. Dans sa sélection de titres, l'équipe de gestion s'appuie fortement sur un vaste choix de compétences en gestion actions et obligations au sein d'AXA IM. [en savoir +](#)

M&G DYNAMIC ALLOCATION

- Une gestion flexible multi-classes d'actifs sans contrainte géographique.
- Une approche qui repose sur une analyse approfondie visant à déterminer le niveau de valorisation de chaque classe d'actifs et sur une analyse comportementale des investisseurs.
- Une allocation d'actifs dynamique fondée sur les convictions macro-économiques des gérants : pas de sélection de titres.
- Utilisation de produits dérivés.

Horizon d'investissement : 3 ans [en savoir +](#)

LCL INVESTISSEMENT ÉQUILIBRE

- Une allocation cible "équilibrée" entre actions et taux.
- La détermination de l'allocation équilibrée est fonction des comportements des marchés, l'investissement se fait majoritairement via des OPC gérés par Amundi et ses partenaires.
- L'exposition cumulée aux actions (toutes zones géographiques, dont 30% max. sur les marchés émergents) est comprise entre 25 et 65%.

Horizon d'investissement : 4 ans [en savoir +](#)

ACTIONS FRANCE / EUROPE

AMUNDI ACTIONS FRANCE

- Une gestion active et fondamentale basée sur une sélection de valeurs présentant les meilleures opportunités en termes de potentiel de performance ajusté au risque pour construire un portefeuille équilibré.
- Une approche diversifiée : aucun secteur ou type de valeur n'est privilégié.
- Des contacts fréquents avec les sociétés et une connaissance approfondie de celles-ci.
- Une recherche des titres français sous évalués et/ou offrant une bonne dynamique de croissance.

Horizon d'investissement : 5 ans [en savoir +](#)

AMUNDI FUNDS II - EUROLAND EQUITY

- Une gestion de conviction basée sur la sélection de valeurs présentant un potentiel de progression supérieur à celui de l'indice.
- Une construction de portefeuille fondée sur une poche "core" long terme (75%), de valeurs répondant à la fois à des critères de croissance, de qualité, et de valorisation ; et une poche "satellite" (25%) plus opportuniste et flexible permettant d'adapter le portefeuille aux inefficiences passagères observées afin de profiter des tendances courtes de marché.
- Cette approche aboutit à un portefeuille concentré sur 35 à 45 titres issus de l'analyse fondamentale des entreprises.

Horizon d'investissement : 5 ans [en savoir +](#)

AMUNDI FUNDS II - EUROPEAN EQUITY VALUE

- Une gestion active basée sur une analyse approfondie des sociétés et la recherche systématique de valeurs avec une décote importante par rapport à leur valeur intrinsèque.
- Des convictions fortes doublées de la recherche d'une "marge de sécurité" entre le prix d'achat d'un titre et l'évaluation de la valeur réelle de l'entreprise.
- Une approche sans contrainte et équilibrée visant à construire un portefeuille plus équilibré en terme de taille et de structure pour chercher à tirer profit des inefficiences du marché en évitant la concentration sur certaines valeurs à forte capitalisation. [en savoir +](#)

BFT FRANCE FUTUR

- La sélection de valeurs est au cœur de l'approche "multicapitalisations" avec une diversification des secteurs d'activité et des comportements boursiers différents.
- Une importance particulière est accordée à la valorisation boursière en ciblant des sociétés dont les valorisations offrent une décote absolue ou relative et qui présentent des leviers clairement identifiés d'amélioration de leurs perspectives bénéficiaires.

Horizon d'investissement : 5 ans [en savoir +](#)

L'ensemble de ces fonds présente un risque de perte en capital.

15 opportunités

d'investissement pour diversifier vos placements

ACTIONS INTERNATIONALES

COMGEST MONDE

- Une gestion de conviction privilégiant les entreprises de grande qualité capables de générer une croissance à long terme supérieure à la moyenne et fondée sur les meilleures idées d'investissement des équipes régionales de Comgest.
- La qualité et la croissance sont ainsi au cœur du processus de gestion qui repose sur l'analyse fondamentale des entreprises et qui est totalement indépendant de l'indice de comparaison du fonds, le MSCI AC World, au niveau géographique et sectoriel.
- Cette approche aboutit à un portefeuille concentré de 30-40 valeurs internationales plutôt de grande capitalisation, qui reflète les principales convictions des gérants.

Horizon d'investissement : 5 ans

[en savoir +](#)

FIDELITY FUNDS WORLD FUND

- Un cœur de portefeuille pleinement investi en actions internationales, principalement sur les marchés développés.
- La gestion de FF World Fund se veut opportuniste au travers de 3 principales thématiques : des sociétés en restructuration, des sociétés sous valorisées et des sociétés en position dominante.
- Une stratégie d'investissement représentant les convictions du gérant qui s'appuie sur le réseau mondial des équipes de recherche Fidelity (plus de 200 analystes actions).
- Une gestion flexible sans contrainte en termes de secteurs ou de pondération par titres par rapport à son indice de comparaison, le MSCI World, visant à générer une performance ajustée du risque robuste pendant toute la durée du cycle.

[en savoir +](#)

FIRST EAGLE AMUNDI INTERNATIONAL FUND

- "À la recherche des actions sous-évaluées" telle est la devise de First Eagle Amundi International Fund qui cherche avant tout à offrir des performances régulières.
- Le but est de découvrir, à travers le monde, des sociétés rentables, de qualité, ayant de bonnes perspectives et sous évaluées afin de profiter de l'écart entre le prix de l'actif et sa "juste" valeur.
- La flexibilité de la SICAV permet de rechercher les meilleures opportunités de diversification au sein d'un univers très large (obligations convertibles, titres liés à l'or, monétaire).

Horizon d'investissement : 5 ans

[en savoir +](#)

ACTIONS THÉMATIQUES

AMUNDI FUNDS - CPR GLOBAL LIFESTYLES

- Pour profiter de la croissance des sociétés exerçant une part prépondérante de leurs activités dans les secteurs de l'épanouissement personnel et du bien-être : loisirs, tourisme, luxe, technologie, etc.
- Ces secteurs bénéficient de la dynamique créée par l'évolution rapide des tendances de consommation.
- La forte demande sur ces secteurs est liée à la hausse du pouvoir d'achat des pays émergents, aux nouveaux modes de consommation dans les pays développés et à l'influence des Millenials (18-35 ans) en quête de nouvelles expériences.

Horizon d'investissement : 5 ans

[en savoir +](#)

AMUNDI FUNDS EQUITY EMERGING FOCUS

- Pour bénéficier du potentiel de croissance de la demande interne des pays émergents.
- Ce fonds est investi principalement dans les actions de sociétés susceptibles de profiter de la croissance de la demande interne, en termes de consommation des ménages, d'investissements domestiques et de développement d'infrastructure.
- La demande interne apporte aux pays émergents une croissance stable, de réelles opportunités sur le long terme et une plus grande indépendance vis-à-vis du cycle économique des pays développés.

Horizon d'investissement : 5 ans

[en savoir +](#)

CPR GLOBAL SILVER AGE

- Une thématique forte portée par une tendance long terme : le vieillissement de la population.
- Le portefeuille est investi dans des valeurs internationales (notamment État-Unis, Canada, Europe au sens géographique, Japon, Hong Kong, Australie) les plus performantes dans divers secteurs pouvant tirer parti de ce thème.
- Une approche multi-sectorielle sur des axes porteurs identifiés : pharmacie, équipements médicaux, épargne, loisirs, dépendance, sécurité, bien-être, automobile.

Horizon d'investissement : 5 ans

[en savoir +](#)

CPR INVEST - GLOBAL DISRUPTIVE OPPORTUNITIES

- Une thématique d'investissement portée par des tendances long terme : évolutions technologiques, mondialisation, changements démographiques et environnementaux...
- Une gestion de conviction qui vise à investir dans des actions de sociétés qui instaurent ou bénéficient - totalement ou partiellement - de modèles économiques disruptifs, dans tous les pays, y compris les marchés émergents.
- Une stratégie d'investissement multisectorielle visant à sélectionner les titres de sociétés qui "changent la donne" : entreprises innovantes qui créent un nouveau marché (nouveaux produits, services, canaux de distribution...) ou bien les entreprises qui réagissent à la transformation de leur marché.

Horizon d'investissement : 7 ans

[en savoir +](#)

Les Sociétés de gestion

de Select Quinze



Amundi est le premier asset manager européen en termes d'actifs sous gestion, et se classe dans le top 10 mondial⁽¹⁾. Le Groupe gère plus de 1 475 milliards⁽²⁾ d'euros et compte six plateformes de gestion principales⁽³⁾. Amundi offre à ses clients d'Europe, d'Asie Pacifique, du Moyen-Orient et des Amériques une large gamme d'expertises et de solutions d'investissement en gestion active, passive et en actifs réels et alternatifs. Les clients d'Amundi ont également accès à une offre complète d'outils et de services. Grâce à ses capacités de recherche uniques et au talent de près de 4 500 collaborateurs et experts des marchés, basés dans 37 pays, Amundi fournit aux particuliers, aux clientèles institutionnelles et corporate des solutions d'épargne et d'investissement innovantes pour répondre à leurs besoins, objectifs de rendement et profils de risque spécifiques.

(1) Source : IPE "Top 400 asset managers" publié en juin 2018 sur la base des encours sous gestion à décembre 2017

(2) Données Amundi au 30/09/2018

(3) Plateformes de gestion : Boston, Dublin, Londres, Milan, Paris et Tokyo



CPR Asset Management est une société de gestion pour compte de tiers qui propose, à travers une large palette d'expertises (actions, obligations convertibles, allocation d'actifs, taux et crédit), des solutions d'investissement souples, performantes et évolutives, spécifiquement adaptées aux besoins et aux exigences de ses clients. CPR Asset Management s'appuie sur le savoir-faire d'équipes expérimentées pour délivrer, sur le long terme, une gestion de convictions aux résultats solides et éprouvés.

Filiale autonome d'Amundi, CPR AM bénéficie d'un profil unique, alliant la réactivité et l'accessibilité d'une structure à taille humaine à la solidité financière et la puissance opérationnelle d'un leader.

Au 31 décembre 2017, CPR Asset Management gère 46 milliards d'euros et compte plus de 104 collaborateurs dont un tiers directement consacré aux fonctions de gestion-analyse-recherche.



Fondée en 1901 sous le nom de "Municipal & General Securities", M&G est alors le bras financier d'une société industrielle britannique. En 1931, M&G révolutionne la finance britannique lorsqu'elle lance le tout premier fonds d'investissement à l'attention du grand public. Forte d'une large gamme de produits actions et obligations, M&G constitue à présent l'un des tous premiers acteurs de la gestion active en Europe avec un encours sous gestion de 323 milliards d'euros à fin juin 2018 et plus de 400 professionnels dédiés à la gestion d'actifs basés à Londres.

Information promotionnelle et non contractuelle ne constituant ni un conseil en investissement, ni une recommandation d'investissement, ni une sollicitation d'achat ou de vente. Avant toute souscription, l'investisseur potentiel devra consulter la documentation réglementaire Fonds agréés par l'AMF ou la CSSF (Commission de Surveillance du Secteur Financier du Luxembourg), dont le Document d'Information Clé pour l'Investisseur ("DICI") en vigueur, disponible sur le site de la société de gestion ou sur simple demande au siège social de la société de gestion. L'investisseur est soumis à un risque de perte en capital (voir le détail des Risques dans le DICI et le prospectus). Les performances passées ne préjugent en rien des résultats futurs. Il appartient à l'investisseur de s'assurer de la compatibilité de cet investissement avec les lois de la juridiction dont il relève et de vérifier si ce dernier est adapté à ses objectifs d'investissement et sa situation patrimoniale (y compris fiscale). Ce document n'est pas destiné à l'usage des résidents des États-Unis d'Amérique et des "U.S. Persons", telle que l'expression est définie par la "Regulation S" de la Securities and Exchange Commission en vertu du U.S. Securities Act de 1933 et dans le Prospectus du ou des Fonds décrits dans ce document. Informations réputées exactes à Juin 2018.

Amundi Asset Management au capital de 1 086 262 605 euros, société de gestion de Portefeuille agréée par l'AMF sous le n° GP 04000036, siège social : 90 boulevard Pasteur - 75015 PARIS - France 437 574 452 RCS Paris.

CPR Asset Management, société de gestion de portefeuilles, agréée AMF sous le n° GP 01-056 en date du 21 décembre 2001 (Autorité des Marchés Financiers - 17, place de la Bourse - 75082 PARIS CEDEX 02), SA au capital de 46 155 465 euros - 399 392 141 RCS, 90, boulevard Pasteur - 75015 Paris.

M&G Securities Limited, société dûment enregistrée en Angleterre sous le numéro d'immatriculation 90776, dont le siège social est sis Laurence Pountney Hill, Londres, EC4R 0HH, Royaume-Uni, agréée et réglementée par l'autorité britannique de contrôle du secteur financier (Financial Conduct Authority - FCA), est l'"Authorised Corporate Director" des Compartiments M&G autorisés à la commercialisation. M&G Securities Limited a délégué à M&G International Investments Limited le rôle de distributeur mondial des fonds d'investissement de droit anglais (OEIC).

Les Sociétés de gestion

de Select Quinze



Fondée en 1985, Comgest exerce une seule activité, la gestion pour compte de tiers, exclusivement en actions, à partir de 6 sociétés de gestion basées à Paris, Hong Kong, Dublin, Tokyo, Singapour et Boston. Depuis sa création, Comgest se distingue par sa gestion "Qualité et Croissance dans la durée", lui permettant de sélectionner des sociétés ayant une qualité éprouvée avec des perspectives de croissance durable. La société de gestion compte plus de 150 collaborateurs représentant plus de 30 nationalités différentes ; elle est au service d'une clientèle internationale et gère plus de 27,4 milliards d'euros (au 30 juin 2018).



BFT Investment Managers redonne un sens au rendement grâce à l'engagement de tous ses collaborateurs au service de ses clients. Depuis plus de 30 ans, la performance de ses solutions d'investissement, associée à une gestion rigoureuse des risques, constitue la première de ses missions.

BFT Investment Managers offre une gamme de produits spécialisés sur les principales classes d'actifs, s'articulant autour de la recherche de rendement. Filiale d'Amundi, elle combine la réactivité d'une entreprise à taille humaine associée à la signature d'un grand groupe, leader européen de l'industrie de l'Asset Management. Au global, à fin juin 2018, BFT Investment Managers gère plus de 34 milliards d'euros d'actifs pour le compte de ses clients et fait partie des dix premières sociétés de gestion sur le marché français des OPC⁽¹⁾.

(1) Europerformance au 30 juin 2018 / le présent classement ne préjuge pas des résultats futurs et/ou de l'expertise de BFT IM



Fidelity International est une société de gestion à capitaux privés, fondée en 1969 et détenue en majorité par ses dirigeants et professionnels de l'investissement.

La gestion d'actifs est son unique métier ; elle a donc développé un réseau de recherche interne de premier ordre (plus de 400 professionnels de l'investissement) couvrant à travers le monde, toutes les classes d'actifs traditionnelles, mais également l'immobilier, l'ESG et les stratégies basées sur les actifs réels. Ses analystes réalisent leur recherche sur le terrain en rencontrant en moyenne une entreprise toutes les 8 minutes.

Ce réseau s'accompagne d'une équipe centrale de conception de solutions, afin d'offrir à ses clients le meilleur de Fidelity et du marché. Fidelity travaille pour des clients dans plus de 40 pays et dispose d'une connaissance fine des besoins locaux. Ces implantations locales lui permettent de maintenir une proximité forte avec ses clients.

Elle collabore sur le long terme avec sa clientèle, cela passe par l'écoute, la recherche et la consultation afin de leur proposer un véritable partenariat. Les actifs sous gestion et administration de Fidelity s'élèvent à 356,9 milliards d'euros au 30/09/2018.



AXA Investment Managers est un expert international en gestion d'actifs qui associe un suivi rigoureux des risques à une expertise sur de multiples classes d'actifs en vue d'aider des clients professionnels à satisfaire leurs besoins financiers. Avec environ 740 milliards d'euros d'actifs sous gestion à fin septembre 2018, AXA IM emploie plus de 2 376 collaborateurs dans le monde répartis dans 28 bureaux et 21 pays. AXA IM fait partie du groupe AXA qui compte parmi les leaders mondiaux de la protection financière et de la gestion de patrimoine.

Comgest S.A. est agréée par l'Autorité des Marchés Financiers (AMF) en tant que société de gestion de portefeuille sous le n° GP 900023 et est membre de l'AFG (Association Française de la Gestion Financière), organisation professionnelle de la gestion pour compte de tiers. La société Comgest S.A., société anonyme au capital de 219 175 euros, dont le siège social est sis 17, square Edouard VII - 75009 PARIS, immatriculée au RCS de Paris sous le n° 333 893 295 RCS Paris. Téléphone : 01 44 94 19 00 - Adresse de courrier électronique : info@comgest.com. Succursale en France de Pictet Asset Management Limited - au 34 avenue de Messine, F-75008 Paris - entreprise d'investissement de droit anglais, qui agit en tant que distributeur général de parts de fonds dans le territoire - immatriculée au Registre du Commerce et des Sociétés de Paris sous le numéro 811 936 400.

BFT Investment Managers, société anonyme au capital social de 1 600 000 euros, ayant son siège social au 90, boulevard Pasteur, 75015 PARIS, immatriculée sous le n° Siren 334 316 965 RCS Paris. BFT Investment Managers est agréée en tant que société de gestion de portefeuille par l'AMF sous le numéro GP 98026.

AXA Investment Managers Paris au capital de 1 384 380 euros, société de gestion de Portefeuille agréée par l'AMF sous le n° GP 92 08, siège social : Tour Majunga - La Défense 9 - 6, place de la Pyramide - 92800 Puteaux, France 353 534 506 RCS Nanterre.

Fil Gestion est une société de gestion agréée par l'AMF sous le N°GP03-004, 29 rue de Berri, 75008 Paris.